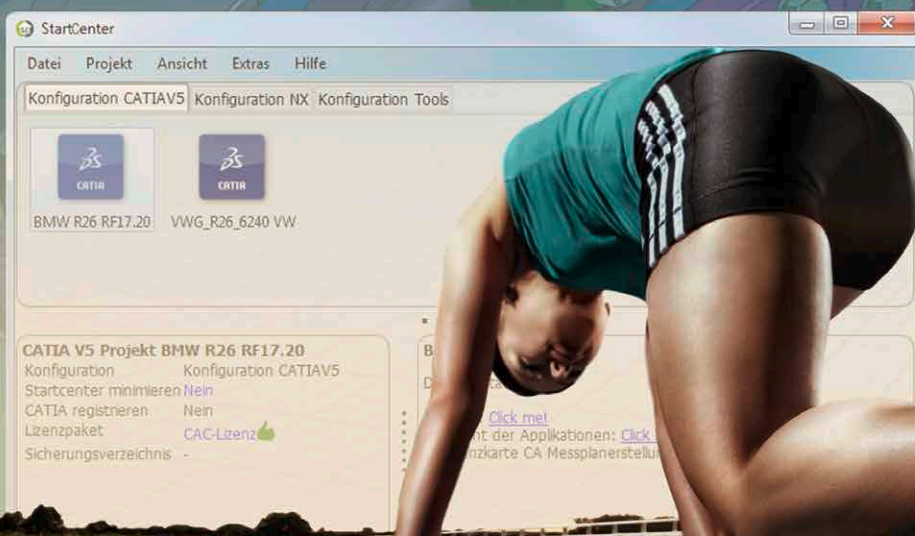


StartCenter für den optimalen CAD-Start

Das Admin- und User-Support Tool für den Einsatz von CATIA und NX



STARTCENTER: ADMIN- UND USER-SUPPORT TOOL FÜR DEN EINSATZ VON CATIA UND NX.

StartCenter bietet Ihnen professionelle, einfach zu nutzende und sichere Funktionen für die Administration und Anwendung von CATIA und NX.

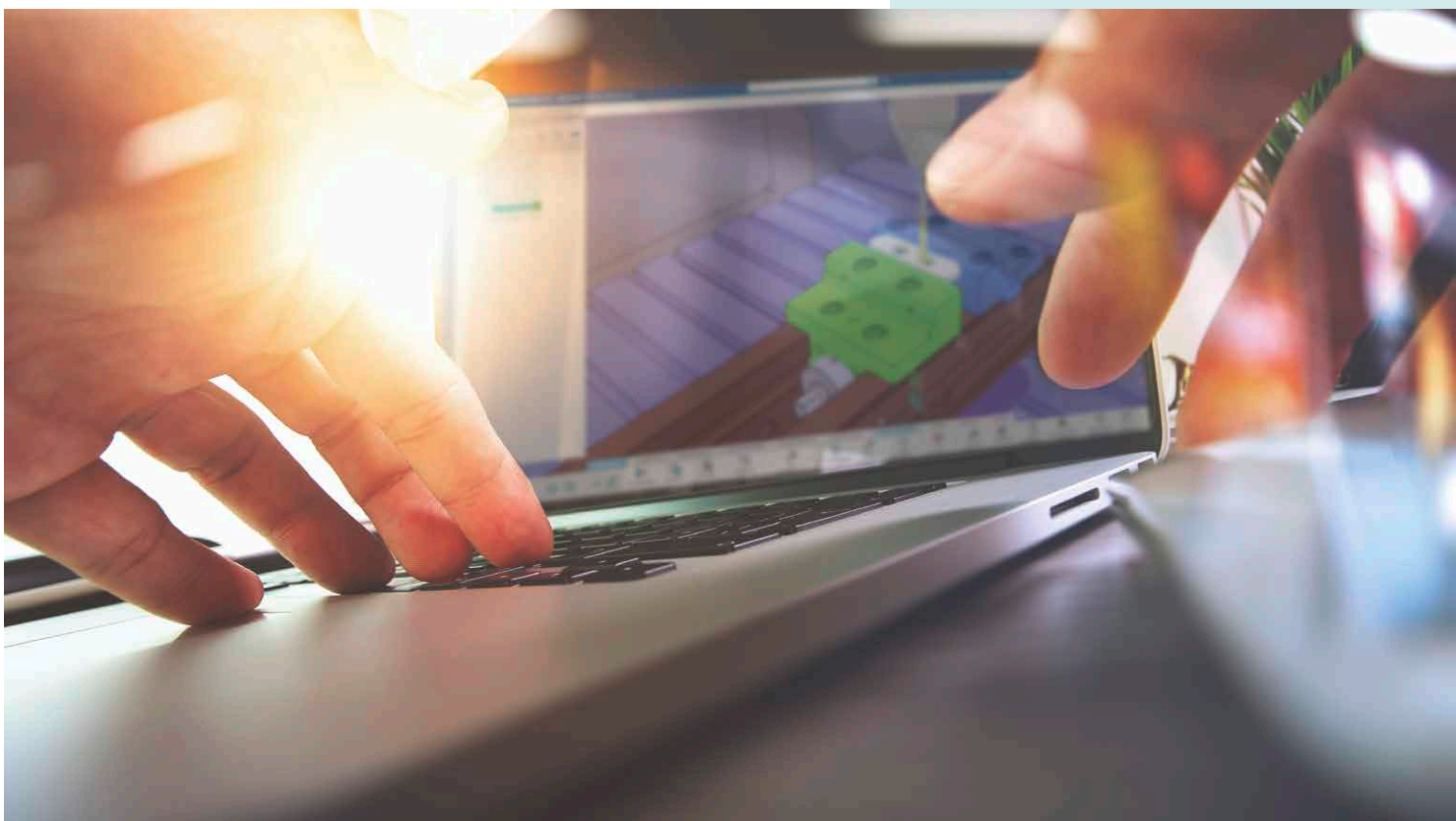
Mit dem Einsatz von StartCenter erzielen Sie neben der Zeitersparnis durch Automation zuvor manueller Definitionen von Zugriffsrechten, Parametern und (OEM-)Umgebungen, eine deutlich höhere Prozesssicherheit.

Über eine benutzerfreundliche Oberfläche starten Sie im Projektkontext und verwalten projektbezogen Ihre CATIA- und NX-Einstellungen. Eine automatische Registrierung gewährleistet die korrekte Ausführung des gewählten Software Releases.

Im Bereich Administration ist es möglich über Domainabfragen, Benutzer und Gruppen dem jeweiligen Projekt zuzuordnen sowie User- und Sicherungsverzeichnisse zu verwalten. Mit StartCenter können Sie optional Programme definieren und in Ihr Projekt mit einbinden.

UNTERSTÜTZUNG DER ANWENDUNG

- ▼ Starten im Projektkontext CATIA und NX
- ▼ Projekt- und personenbezogene Verwaltung der CATIA- und NX-Einstellungen
- ▼ Automatische Registrierung der Applikation bei Projektwechsel



UNTERSTÜTZUNG DER ADMINISTRATION

- ▶ Projektbezogene Verwaltung von CATIA- und NX-Einstellungen
- ▶ Integration von Windows Domänen-User und -Gruppen
- ▶ Administration der Benutzer, Gruppen und Projekte
- ▶ Administration der Verzeichnisse je Projekt und User
- ▶ Einbindung zusätzlicher Programme je Projekt, z.B. catutil, CatOptions, selbst geschriebene Programme



The screenshot displays the StartCenter application window with several components:

- DSLS Informationen (top right):** A table showing license usage across servers.

| Server | Lizenz | Anzahl | Verwendet | Frei |
|---------|--------|--------|-----------|------|
| Server1 | CAC | 1 | 0 | 1 |
| Server1 | CAI | 1 | 0 | 1 |
| Server1 | EDR | 1 | 0 | 1 |
| Server1 | FDN | 1 | 0 | 1 |
| Server1 | HD2 | 5 | 5 | 0 |
| Server1 | MD2 | 1 | 0 | 1 |
| Server1 | SRF | 1 | 0 | 1 |
| Server1 | UDL | 1 | 0 | 1 |
| Server2 | ANL | 8 | 0 | 8 |
| Server2 | ATH | 8 | 0 | 8 |
- Startcenter (main window):** Shows project configurations for CATIA V5, NX, and Tools. The 'CATIA V5 Projekt BMW R26 RF17.20' is selected, showing details like 'Startcenter minimieren Nein' and 'Lizenzpaket CAC-Lizenz'.
- Lizenzpaket (dialog box):** A selection dialog with radio buttons for 'Keine Lizenz', 'CAC-Lizenz' (selected), 'HD2-Lizenz', and 'MD2-Lizenz'.

UNTERSTÜTZUNG DER CATIA V5 LIZENZVERWALTUNG

- ▶ Auswahl der freien Lizenzen beim Applikationsstart
- ▶ Optimierung der Lizenzanzahl
- ▶ Zeitersparnis durch direkte Lizenzprüfung

Lizenzverwaltung mit StartCenter

Bei Applikationsstart erfolgt eine Verfügbarkeitsprüfung auf die gewählte Lizenzkonfiguration, um unnötige Neustarts aufgrund nicht auswählbarer Lizenzen zu verhindern und damit Zeit einzusparen.

Mit Hilfe von StartCenter können Sie Kosten durch eine Überlizenzierung sowie Verzögerungen in der Produktentwicklung durch Lizenzengpässe vermeiden.

Eine detaillierte Lizenznutzungsanalyse auf bestimmte Benutzer oder Benutzergruppen – wie Projektteams, Standorte oder selbst definierten Gruppen – ermöglicht darüber hinaus eine konkrete Kostenzuordnung.

DESYS Bielefeld

Am Lenkwerk 13
33609 Bielefeld
Telefon 0521 92635-0
Telefax 0521 2017-999

DESYS München

Max-Planck-Straße 5
85716 Unterschleißheim
Telefon 089 319044-0
Telefax 089 319044-19

DESYS Schwerte

Lohbachstraße 12
58239 Schwerte
Telefon 02304 94238-10
Telefax 02304 94238-99

DESYS Böblingen

Hanns-Klemm-Straße 5
71034 Böblingen
Telefon 07031 41032-30
Telefax 07031 41032-59

DESYS Osnabrück

Rheinische Straße 15
49084 Osnabrück
Telefon 0521 92635-0
Telefax 0521 2017-999

Braunschweig, b+k GmbH

Daimlerstraße 1
38112 Braunschweig
Telefon 0531 58004-20
Telefax 0531 58004-56

info@desys.de | www.desys.de



Diese Broschüre dient nur der ersten allgemeinen Information. Die jeweils gültigen Produkt- und Leistungsbeschreibungen erhalten Sie gern von uns oder den jeweiligen Herstellern. Hinweise auf Produkte und Leistungen bedeuten nicht, dass nur diese Produkte und Leistungen eingesetzt werden können.

® CATIA und SIMULIA sind eingetragene Marken bzw. Handelsmarken von Dassault Systèmes SE. Alle Rechte an diesen und anderen verwendeten Marken, Handelsmarken und Warenzeichen sowie an den verwendeten Bildern liegen ausschließlich bei den jeweiligen Eigentümern.

© Copyright DESYS GmbH, Bielefeld, 2018

Alle Rechte vorbehalten.

Ausgabe 8218-0424-0100