

DESYS



www.desys.de

CATIA V5 Produkte

Verkabelungen mit CATIA V5

Vom Schaltplan mit E³.cable bis zu
Kabelbäumen mit CATIA V5

Informationen zu Leistungen und Preisen
Ausgabe 628-0307-025

Erfolg durch Partnerschaft

Verkabelungen mit CATIA V5

Design trifft Funktion - Design meets Function

Der virtuelle Prototyp spielt in der Entwicklung elektrischer und elektronischer Systeme eine immer wichtigere Rolle. Der mechanische Aufbau, die ansprechende äußere Form und der Trend zur Miniaturisierung erfordert, dass schon in einer frühen Entwicklungsphase Räume reserviert werden. Immer mehr müssen hier auch elektrische und elektronische Aktoren und Sensoren und deren Kabelverbindungen betrachtet werden.

E³.cable, ein Produkt der Zuken GmbH, bietet die vollständige Systemübersicht aller elektrischen Komponenten und deren Verschaltung. Die Platzierung im mechanischen Umfeld erschließt Informationen über Produzierbarkeit und physikalische Größen wie Kabel- und Drahtlängen, Außendurchmesser der Bündel und die Kontrolle von Biegeradien. Durch die Übergabe der Verbindungen von E³.cable an CATIA V5 werden diese Größen im virtuellen Prototyp ermittelt und geprüft. Je nach installiertem Designprozess werden Produktionsdaten innerhalb CATIA erzeugt oder die Ergebnisse zurück an E³.cable übertragen. Dort dienen sie zur Ansteuerung von Konfektionsautomaten oder zur Nagelbretterstellung für die Kabelbaumproduktion.

Haben Sie Interesse?

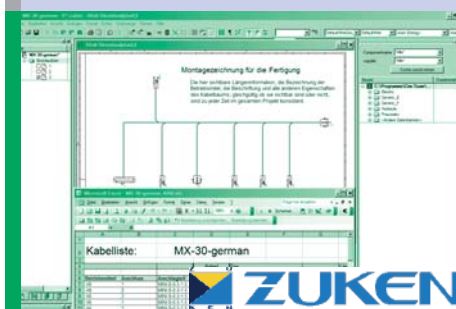
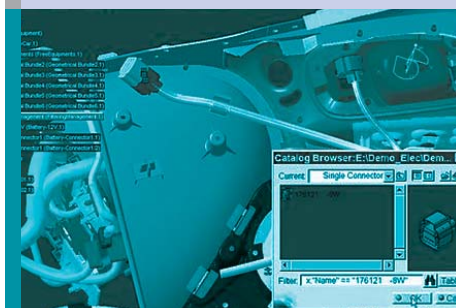
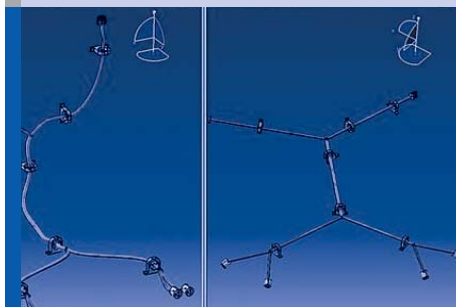
Bitte wenden Sie sich an Walter Lücken,
Telefon: 0521 926350
Email: walter.lueken@desys.de

E³.series Produkte zum Thema

E³.cable von Zuken GmbH

dokumentiert zusätzlich alle Kabelverbindungen und ganze Kabelbäume von Maschinen, Geräten oder Fahrzeugen. E³.cable ermöglicht spezifische Ansichten für die Konstruktion, Fertigung und den Service. Gestalten Sie Ihr System mit Hilfe der in E³.cable integrierten Sprachdatenbank. Diese unterstützen beliebig viele Sprachen sowie alle Windows® Schriftarten. Die verschiedenen Sprachen können durch einfaches Umschalten angezeigt werden. Durch die Verwendung von Unicode kann E³.cable auch mit asiatischen Zeichensätzen umgehen. Die Benutzeroberfläche von E³.cable ist in 10 Sprachen verfügbar und wird in vielen Ländern der Welt in der jeweiligen Landessprache eingesetzt.

- Dokumentation von Kabeln und Kabelbäumen
- Prüfungen von Gegenständen und Anschlagteilen
- beliebige Ansichten von Kabeln für Konstruktion, Fertigung und Service
- Schnittstelle zu 3D-M-CAD-Systemen



CATIA V5 Produkte zum Thema

CATIA – Electrical Library 2 (ELB)

Zur Erstellung und Verwaltung von Katalogen, in denen elektrische Komponenten erfasst werden. Dieses Produkt ergänzt mechanische Teile und Baugruppen durch elektrische Eigenschaften, um elektrische Komponenten wie Steckverbinder und Anlagen zu definieren. Diese Komponenten können genau wie mechanische Teile und Baugruppen in Katalogen gespeichert werden. Im Katalog werden die Komponenten zusammen mit ihren elektrischen Eigenschaften und Attributen erfasst. Bei der Platzierung von Komponenten aus einem Katalog in einem digitalen 3D-Modell werden alle vordefinierten mechanischen Bedingungen berücksichtigt. Dadurch wird die korrekte Verwendung bzw. Platzierung der Bauteile sichergestellt. Dieses Produkt wird in der Regel zusammen mit CATIA – Electrical Harness Installation 2 (EHI) eingesetzt, um Konstrukteuren von elektrischen Systemen eine umfassende 3DKabelbaumdefinition zu ermöglichen.

CATIA – Electrical Harness Installation 2 (EHI)

Dieses Produkt dient zur Konstruktion der physischen Kabelbäume im Kontext des digitalen 3D-Modells. Der native mechanische Kontext dient als Ausgangsbasis für den elektrischen Entwurf und die anschließende vollständige Integration. Änderungen und assoziative Verknüpfungen zwischen der 3D-Umgebung und dem Kabelbaum können auf einfache Weise vorgenommen werden. Hierbei bietet CATIA – Electrical Harness Installation 2 (EHI) beispielsweise besondere Funktionen zur Durchgangsverwaltung und einen uneingeschränkten Ableitungspunkt. Die funktionale und die physische Definition des Kabelbaums sind vollständig ineinander integriert. Durch die Integration in mechanische Baugruppen können elektrische Kabelbäume entweder an mechanische Teile oder elektrische Bauteile angeschlossen werden.

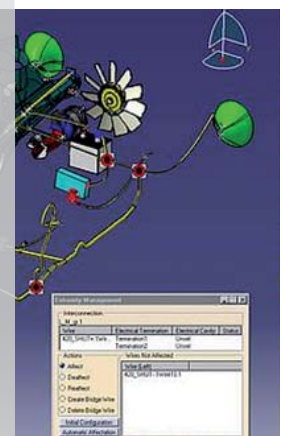
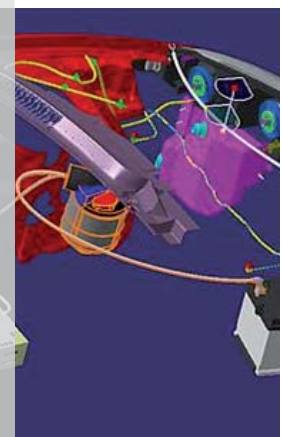
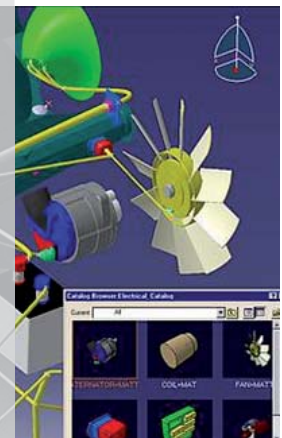
CATIA – Electrical Wire Routing 2 (EWR)

Generiert anhand von Funktionsoder Verdrahtungsspezifikationen elektrische Leitungen im digitalen Modell. Die Leitungen werden gemäß den Spezifikationen aus externen Elektrik-CAD-Systemen oder der Funktionsdefinition aus dem Produkt CATIA – Electrical Functional Definition (EFD) verlegt. Ihre Generierung erfolgt in einem Bündelnetz, das mit CATIA – Electrical Harness Installation 2 konstruiert wurde, oder durch ein Raumreservierungsnetz, das mit CATIA – System Space Reservation 2 (SSR) definiert wurde. Mit CATIA – Electrical Wire Routing 2 (EWR) kann während der Verlegung Unternehmenswissen erfasst und wiederverwendet werden. Zudem stehen Analysefunktionen, z. B. für den Bündelinhalt, sowie Kabelverlegungsberichte für die Kabelbaumfertigung zur Verfügung.

CATIA – Electrical Harness Flattening 2 (EHF)

Dieses Produkt dient zum Abwickeln von mit CATIA – Electrical Harness Installation 2 (EHI) erzeugten 3DKabelbäumen, um assoziative 2D-Zeichnungen für Prüf- und Dokumentationszwecke zu erstellen. CATIA – Electrical Harness Flattening 2 (EHF) extrahiert 3D-Elektrikdaten und liefert eine abgewinkelte Ansicht des Kabelbaums. Dem Anwender steht eine Palette von Funktionen zur Verfügung, mit denen die Position von Bündelsegmenten bearbeitet werden kann.

Mit CATIA – Electrical Harness Flattening 2 (EHF) lassen sich abgewinkelte 3D-Ansichten von Kabelbäumen generieren. Auf dieser Grundlage kann der Anwender beispielsweise entscheiden, dass ein sehr steifes Bündelsegment seine ursprüngliche gebogene Form behalten muss. Mit CATIA – Electrical Harness Installation 2 (EHI) definierte mechanische 3D-Bedingungen bleiben erhalten, so dass der Biegeradius und die Länge des Bündelsegments weiterhin beibehalten wird. Das Produkt ist vollständig in CATIA – Electrical Harness Installation 2 (EHI) integriert. Zusätzlich erlaubt die nahtlose Integration in Interactive Drafting 1 (ID1) die Definition und Verwaltung der erforderlichen Anmerkungen und Bemaßungen, damit vollständige Berichte für die Dokumentation erstellt werden können.





Telefon: 0700 CALL DESYS (0700 2255 33797)

Mail: info@desys.de / Web: www.desys.de

DESYS Bielefeld
Potsdamer Straße 192
33719 Bielefeld

DESYS Böblingen
Hanns-Klemm-Str. 5
71034 Böblingen

DESYS Kassel
Frankfurter Straße 124
34121 Kassel

DESYS München
Max-Planck-Str.5
85716 Unterschleißheim

DESYS Osnabrück
Großer Fledderweg 76
49084 Osnabrück

DESYS Schwerte
Lohbachstraße 12
58239 Schwerte

Alle Preise und Gebühren verstehen sich zzgl. jeweils gültiger gesetzlicher Umsatzsteuer sowie Reisekosten und Spesen entsprechend unserer jeweils aktuellen „Preisliste Dienstleistungen“.

Ausgabe 628-0307-025

Diese Broschüre dient nur der ersten allgemeinen Information. Die jeweils gültigen Produkt- und Leistungsbeschreibungen erhalten Sie gern von uns oder den jeweiligen Herstellern. Hinweise auf Produkte und Leistungen bedeuten nicht, dass nur diese Produkte und Leistungen eingesetzt werden können.

® CATIA und ENOVIA sind eingetragene Marken bzw. Handelsmarken von Dassault Systèmes, SA. Alle Rechte an diesen und anderen verwendeten Marken, Handelsmarken und Warenzeichen sowie an den verwendeten Bildern liegen ausschließlich bei den jeweiligen Eigentümern.

® E³ ist eine eingetragene Marke bzw. Handelsmarke von CIM-Team GmbH.

© Copyright DESYS Dezentrale DV-Systeme GmbH, Bielefeld, 2008. Alle Rechte vorbehalten.